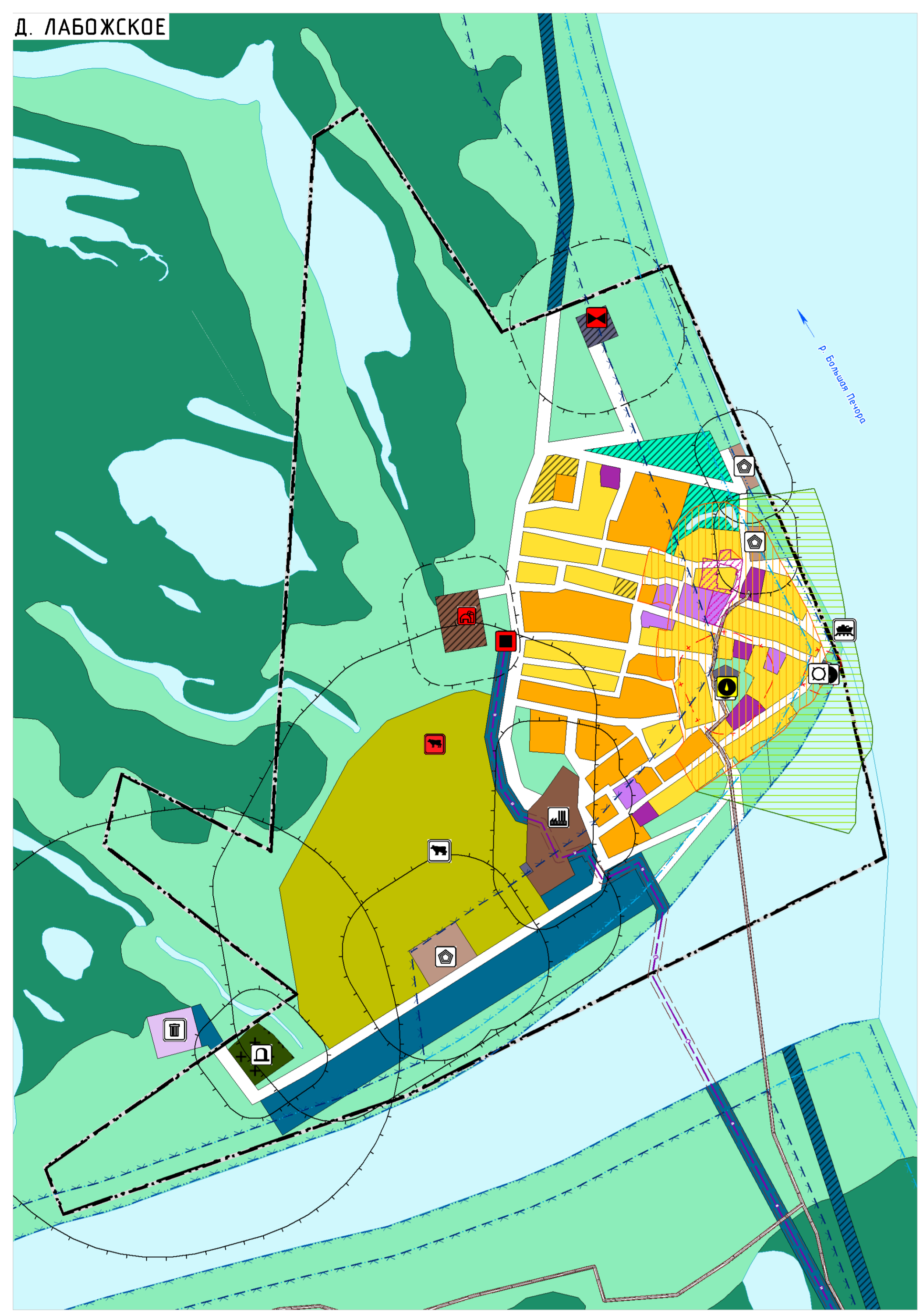


ВНЕСЕНИЕ ИЗМЕНЕНИЙ В ГЕНЕРАЛЬНЫЙ ПЛАН СЕЛЬСКОГО ПОСЕЛЕНИЯ "ВЕЛИКОВИСОЧНЫЙ СЕЛЬСОВЕТ" ЗАПОЛЯРНОГО РАЙОНА НЕНЕЦКОГО АВТОНОМНОГО ОКРУГА

КАРТА ГРАНИЦ ЗОН С ОСОБЫМИ УСЛОВИЯМИ ИСПОЛЬЗОВАНИЯ ТЕРРИТОРИЙ
М 1:5 000

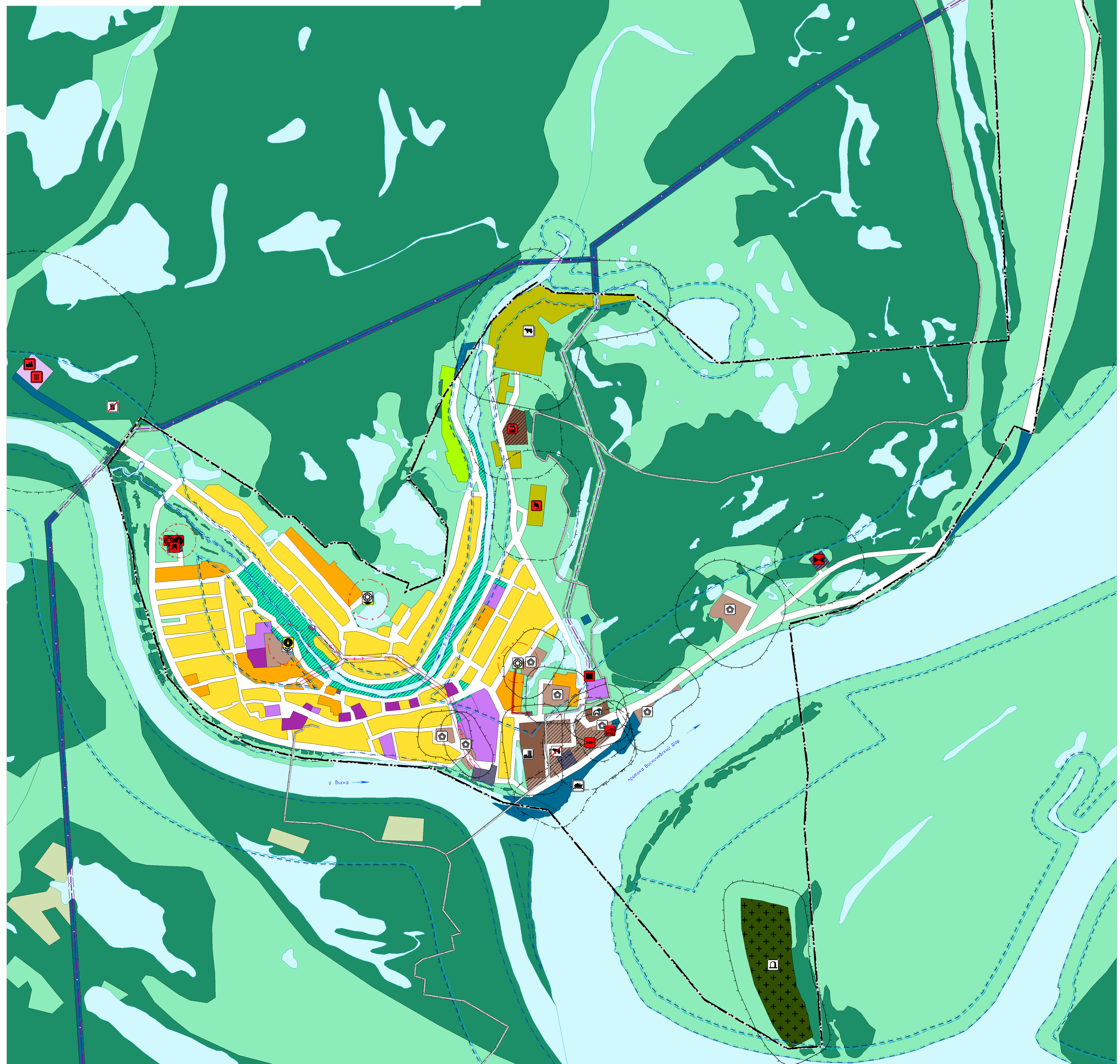
Д. ЛАБОЖСКОЕ



с. ВЕЛИКОВИСОЧНОЕ



Д. ШЕЛИНО



Д. ПЫЛЕМЕЦ

Д. ТОШВИСКА



- ПРЕДПРИЯТИЯ ПРОМЫШЛЕННОСТИ, СЕЛЬСКОГО И ЛЕСНОГО ХОЗЯЙСТВА**
РЕГИОНАЛЬНОГО ЗНАЧЕНИЯ
- Предприятие по разведению молочного крупного рогатого скота, производству сыра из молока
- Объект размещения отходов
- Планировочный и архитектурный**
- Предприятие мясорубно-молочной, птицеводческой промышленности
- Предприятие по разведению молочного крупного рогатого скота, производству сыра из молока
- Предприятие по разведению прочих животных
- Предприятие растениеводства
- Предприятие специальной промышленности, по выпуску неметаллической минеральной продукции
- Объект по обработке, утилизации, обезвреживанию отходов
- Объект размещения отходов
- Планировочный и архитектурный**
- Объект размещения отходов
- МЕСТНОГО И ИНТОГО ЗНАЧЕНИЯ**
Специализированный
- Предприятие по обработке древесины, производству изделий из дерева
- Предприятие мясорубно-молочной, птицеводческой промышленности
- Предприятие обрабатывающей промышленности иной специализации
- Предприятие по разведению молочного крупного рогатого скота, производству сыра из молока
- Объект, связанный с производственной деятельностью
- Планировочный и архитектурный**
- Предприятие мясорубно-молочной, птицеводческой промышленности
- Предприятие по разведению молочного крупного рогатого скота, производству сыра из молока
- Предприятие растениеводства
- МЕСТА ПОГРЕБЕНИЯ**
МЕСТНОГО ЗНАЧЕНИЯ
- Кладбище
- ОБЪЕКТЫ ИНЖЕНЕРНОЙ ИНФРАСТРУКТУРЫ**
ВОДОСНАБЖЕНИЕ
МЕСТНОГО ЗНАЧЕНИЯ
- Специализированный
- Водоузел
- Водоочистные сооружения
- Водоохранная зона
- Планировочный и архитектурный**
- Водоузел
- Планировочный и архитектурный**
- Водоузел
- Водоочистные сооружения
- Масляная станция
- ВОДОСВЕЩЕНИЕ**
МЕСТНОГО ЗНАЧЕНИЯ
- Планировочный и архитектурный
- Очистные сооружения (КОС)
- ТЕПЛОСНАБЖЕНИЕ**
МЕСТНОГО ЗНАЧЕНИЯ
- Специализированный
- Теплопункт магистральный
- ЭЛЕКТРОСНАБЖЕНИЕ**
МЕСТНОГО ЗНАЧЕНИЯ
- Специализированный
- Линия электропередачи 10 кВ
- СВЯЗЬ И ИНФОРМАТИЗАЦИЯ**
РЕГИОНАЛЬНОГО ЗНАЧЕНИЯ
- Специализированный
- Линейно-объектные сооружения связи
- ГАЗОСНАБЖЕНИЕ**
РЕГИОНАЛЬНОГО ЗНАЧЕНИЯ
- Планировочный и архитектурный
- Пункт redistribution газа (ПРГ)
- Газопровод распределительный высокого давления
- ОБЪЕКТЫ ТРАНСПОРТНОЙ ИНФРАСТРУКТУРЫ**
РЕГИОНАЛЬНОГО ЗНАЧЕНИЯ
- Специализированный
- Пункт

УСЛОВНЫЕ ОБОЗНАЧЕНИЯ ГРАНИЦ И ТЕРРИТОРИЙ

- Граница сельского поселения
- Граница населенного пункта
- Планировочные выделенные объекты
- ФУНКЦИОНАЛЬНЫЕ ЗОНЫ**
Специализированный
- Зона застройки индивидуальными жилыми домами
- Зона застройки многоквартирными жилыми домами (до 4 этажей, включая мансарды)
- Мезорайонная общественно-деловая зона
- Зона специализированной общественной застройки
- Производственная зона
- Коммерческо-складская зона
- Зона инженерной инфраструктуры
- Зона транспортной инфраструктуры
- Зона сельскохозяйственных угодий
- Зона садоводства или аграрных хозяйственных подворний
- Производственная зона сельскохозяйственных предприятий
- Зона лесов
- Зона кладбища
- Зона складирования и захоронения отходов
- Иные зоны
- Зона улично-дорожной сети
- Планировочный**
- Зона застройки индивидуальными жилыми домами
- Производственная зона
- Коммерческо-складская зона
- Зона транспортной инфраструктуры
- Зона инженерной инфраструктуры
- Зона озеленения парковой общепользования (парки, сады, скверы, бульвары, зеленые пояса)
- Зона складирования и захоронения отходов

ЗОНЫ С ОСОБЫМИ УСЛОВИЯМИ ИСПОЛЬЗОВАНИЯ ТЕРРИТОРИЙ

- Санитарно-защитная зона
- Отражение зоны инженерных коммуникаций
- Первый пояс зоны санитарной охраны источника водоснабжения
- Отражение зоны объекта культурного наследия
- Зона регулируемой застройки и хозяйственной деятельности
- Зона охраняемого природного ландшафта
- Водоохранная зона
- Прибрежная защитная полоса
- Береговая полоса
- Планировочный**
- Санитарно-защитная зона
- Отражение зоны инженерных коммуникаций
- Первый пояс зоны санитарной охраны источника водоснабжения