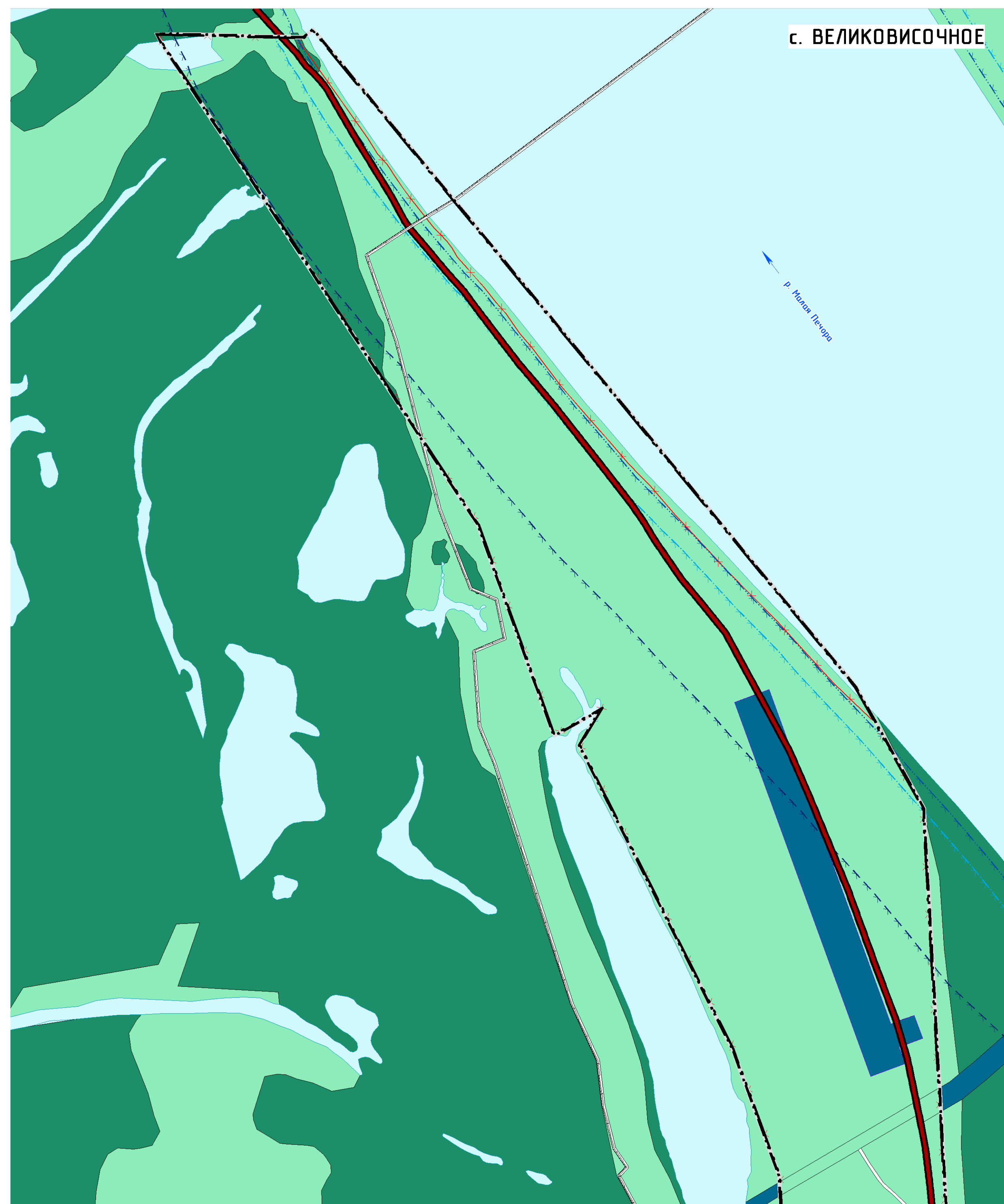
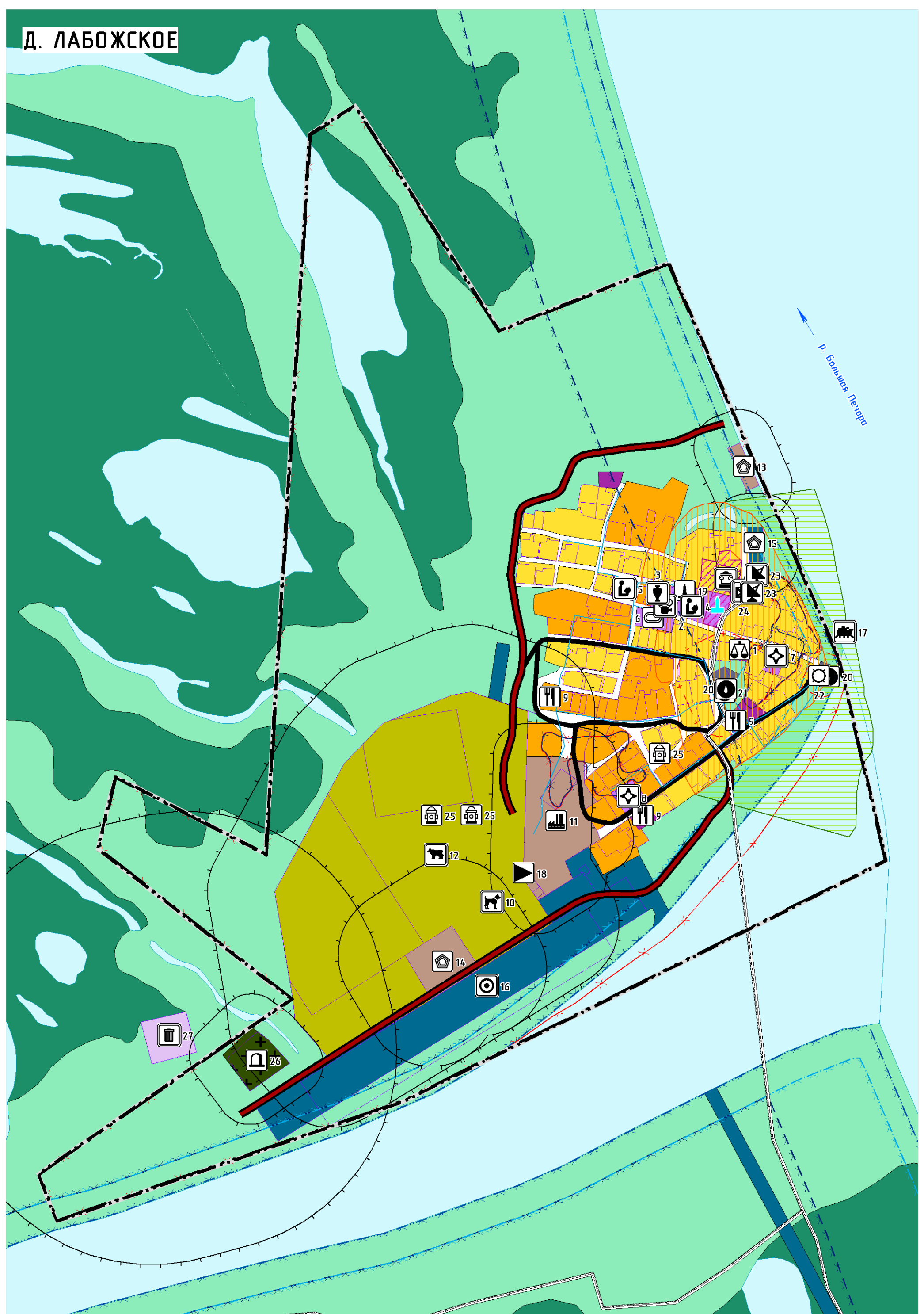


ВНЕСЕНИЕ ИЗМЕНЕНИЙ В ГЕНЕРАЛЬНЫЙ ПЛАН СЕЛЬСКОГО ПОСЕЛЕНИЯ "ВЕЛИКОВИСОЧНЫЙ СЕЛЬСОВЕТ" ЗАПОЛЯРНОГО РАЙОНА НЕНЕЦКОГО АВТОНОМНОГО ОКРУГА

КАРТА ИСПОЛЬЗОВАНИЯ ТЕРРИТОРИИ
М 1:5 000



ЭКСПЛИКАЦИЯ ОБЪЕКТОВ СОЦИАЛЬНОЙ, ИНЖЕНЕРНОЙ, ТРАНСПОРТНОЙ ИНФРАСТРУКТУРЫ, ПРОИЗВОДСТВА И СПЕЦИАЛЬНОГО НАЗНАЧЕНИЯ
Д. ЛАБОЖСКОЕ

Номер объекта	Наименование объекта	Количество объектов
1	Административное здание	1
2	Филиал ГБУК НАД "Великовисочное ЦДК" в деревне Лабозское	1
3	Бытовое-филиал № 17 в Лабозское ГБУК НАД "НДБ им. А. И. Пичаева"	1
4	Филиал ГБОУ НАД "Средняя школа имени В.Л. Амурбоа с. Великовисочное"	1
5	Школа (недейств.)	1
6	Спортивная площадка	1
7	Фельдшерско-акушерский пункт в Лабозское	1
8	Фельдшерско-акушерский пункт в Лабозское, филиал ГБУЗ НАД "Ненецкая окружная больница"	1
9	Объект торговли	3
10	Лабозский ветеринарный участок, филиал КУ НАД "СВБК"	1
11	Производственная территория	1
12	СГК РК "Родник"	1
13	Площадка для выгрузки и складирования угля и дров	1
14	Склад ГСМ	1
15	Склад	1
16	Посадочная площадка Лабозское	1
17	Прочий	1
18	Электростанция дизельная (ЭС)	1
19	Источники тепловой энергии	1
20	Водозабор	2
21	Водоразборные очистные сооружения	1
22	Водозаборная башня	1
23	Земная станция	2
24	Объекты почтовой связи	1
25	Объекты обеспечения пожарной безопасности	3
26	Кладбище в Лабозское	1
27	Площадка размещения отходов в Лабозское	1

ЭКСПЛИКАЦИЯ ОБЪЕКТОВ СОЦИАЛЬНОЙ, ИНЖЕНЕРНОЙ, ТРАНСПОРТНОЙ ИНФРАСТРУКТУРЫ, ПРОИЗВОДСТВА И СПЕЦИАЛЬНОГО НАЗНАЧЕНИЯ
С. ВЕЛИКОВИСОЧНОЕ

Номер объекта	Наименование объекта	Количество объектов
1	Администрация сельского поселения "Великовисочный сельсовет" ЭР НАД	1
2	КУ НАД "Мультифункциональный центр предоставления государственных и муниципальных услуг"	1
3	ГБУК НАД "Великовисочное ЦДК"	1
4	ГБОУ НАД "Средняя школа имени В.Л. Амурбоа с. Великовисочное филиал ГБУК НАД "НДБ им. А. И. Пичаева"	1
5	ГБОУ НАД "Средняя школа имени В.Л. Амурбоа с. Великовисочное" (Школьный сад)	1
6	ГБОУ НАД "Средняя школа имени В.Л. Амурбоа с. Великовисочное"	1
7	Практический интернат ГБОУ НАД "Средняя школа имени В.Л. Амурбоа с. Великовисочное"	1
8	Спортивный зал ГБОУ НАД "Средняя школа имени В.Л. Амурбоа с. Великовисочное"	1
9	Великовисочное участковое больница	1
10	Административное здание	2
11	Спортивный зал	1
12	Храм Николая Чудотворца	1
13	Объект торговли	5
14	Склад	1
15	Временный склад	1
16	Великовисочный ветеринарный участок, филиал КУ НАД "СВБК"	1
17	Районный центр	1
18	Административная территория	1
19	СГК РК "им. Лемана"	1
20	Ферма (недейств.)	1
21	Складские территории	1
22	Площадка для выгрузки и складирования угля и дров	3
23	Складские территории	3
24	Склад ГСМ	1
25	Склад	1
26	Верхневальная площадка Великовисочное	1
27	Прочий	1
28	Электростанция дизельная (ЭС)	1
29	Трансформаторная подстанция (ТП)	1
30	Источники тепловой энергии	2
31	Водозабор	3
32	Водоразборные очистные сооружения	3
33	Автоматическая пожарная станция	1
34	Земная станция	2
35	Телевизионный ретранслятор	1
36	Объекты почтовой связи	1
37	Площадка части № 3, подразделение КУ НАД "ПГК"	1
38	Кладбище с. Великовисочное	1
39	Площадка размещения отходов в Великовисочное	1

ПРЕДПРИЯТИЯ ПРОМЫШЛЕННОСТИ, СЕЛЬСКОГО И ЛЕСНОГО ХОЗЯЙСТВА, ОБЪЕКТЫ УТИЛИЗАЦИИ И ПЕРЕРАБОТКИ ОТХОДОВ ПРОИЗВОДСТВА И ПОТРЕБЛЕНИЯ РЕГИОНАЛЬНОГО ЗНАЧЕНИЯ

Предприятие по разведению молочного крупного рогатого скота, производство сырого молока
Объект размещения отходов

МЕСТНОГО И ИИГО ЗНАЧЕНИЯ

Предприятие по обработке древесины, производству изделий из дерева
Предприятие микроэкономической, пищевой, гальванической промышленности
Предприятие обрабатывающей промышленности иной специализации
Предприятие по разведению молочного крупного рогатого скота, производство сырого молока
Объект, связанный с производственной деятельностью

ОБЪЕКТЫ ТРАНСПОРТНОЙ ИНФРАСТРУКТУРЫ ВОДНОГО ТРАНСПОРТА РЕГИОНАЛЬНОГО ЗНАЧЕНИЯ

Прочий

ВОЗДУШНОГО ТРАНСПОРТА РЕГИОНАЛЬНОГО ЗНАЧЕНИЯ

Посадочная площадка

ИИГО ЗНАЧЕНИЯ

Посадочная площадка

АВТОМОБИЛЬНОГО ТРАНСПОРТА МЕСТНОГО ЗНАЧЕНИЯ

Автомобильная дорога
Улицы и жилые застройки
Мостовые сооружения

ОБЪЕКТЫ ИНЖЕНЕРНОЙ ИНФРАСТРУКТУРЫ ВОДОСНАБЖЕНИЯ

Водозабор
Водоразборные очистные сооружения
Водозаборная башня
Водозабор

ТЕПЛОСНАБЖЕНИЕ МЕСТНОГО ЗНАЧЕНИЯ

Источники тепловой энергии
Теплопункт газотурбинный

ЭЛЕКТРИЧЕСКИЕ МЕСТНОГО ЗНАЧЕНИЯ

Электростанция дизельная (ЭС)
Трансформаторная подстанция (ТП)
Линия электропередачи 10 кВ

СВЯЗЬ И ИНФОРМАТИЗАЦИЯ ФЕДЕРАЛЬНОГО ЗНАЧЕНИЯ

Объекты почтовой связи

РЕГИОНАЛЬНОГО ЗНАЧЕНИЯ

Автоматическая пожарная станция
Земная станция
Телевизионный ретранслятор
Линейно-узловая сеть связи

ОБЪЕКТЫ ЕДИНОЙ ГОСУДАРСТВЕННОЙ СИСТЕМЫ ПРЕДУПРЕЖДЕНИЯ И ЛИКВИДАЦИИ ЧРЕЗВЫЧАЙНЫХ СИТУАЦИЙ РЕГИОНАЛЬНОГО ЗНАЧЕНИЯ

Объекты обеспечения пожарной безопасности

МЕСТНОГО ЗНАЧЕНИЯ

Объекты обеспечения пожарной безопасности

МЕСТА ПОГРЕБЕНИЯ МЕСТНОГО ЗНАЧЕНИЯ

Кладбище

ЗОНЫ С ОСОБИМИ УСЛОВИЯМИ ИСПОЛЬЗОВАНИЯ ТЕРРИТОРИИ

Охранная зона инженерных коммуникаций
Санитарно-защитная зона
Площадь пологая санитарной охраны водозаборных объектов
Водозаборная зона
Прибрежная защитная полоса
Барьерная полоса
Охранная зона объектов культурного наследия
Зона регулирования застройки и хозяйственной деятельности
Зона охраняемого природного ландшафта
Зона заповедия
Зона похоронения

ОБЪЕКТЫ КУЛЬТУРНОГО НАСЛЕДИЯ РЕГИОНАЛЬНОГО ЗНАЧЕНИЯ

Памятник

ЭКСПЛИКАЦИЯ ОБЪЕКТОВ СОЦИАЛЬНОЙ, ИНЖЕНЕРНОЙ, ТРАНСПОРТНОЙ ИНФРАСТРУКТУРЫ, ПРОИЗВОДСТВА И СПЕЦИАЛЬНОГО НАЗНАЧЕНИЯ
Д. ПЫЛЕМЕЦ

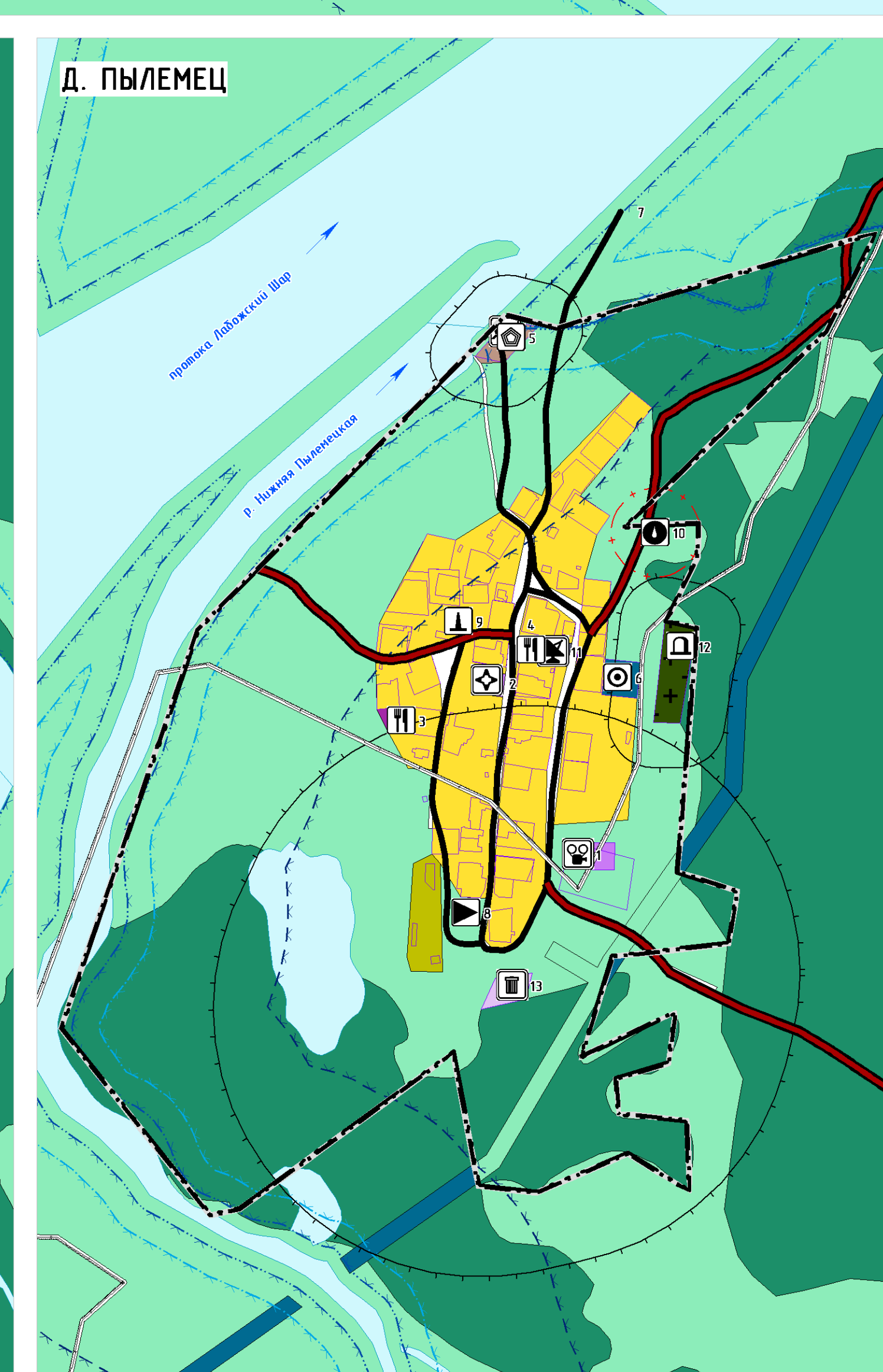
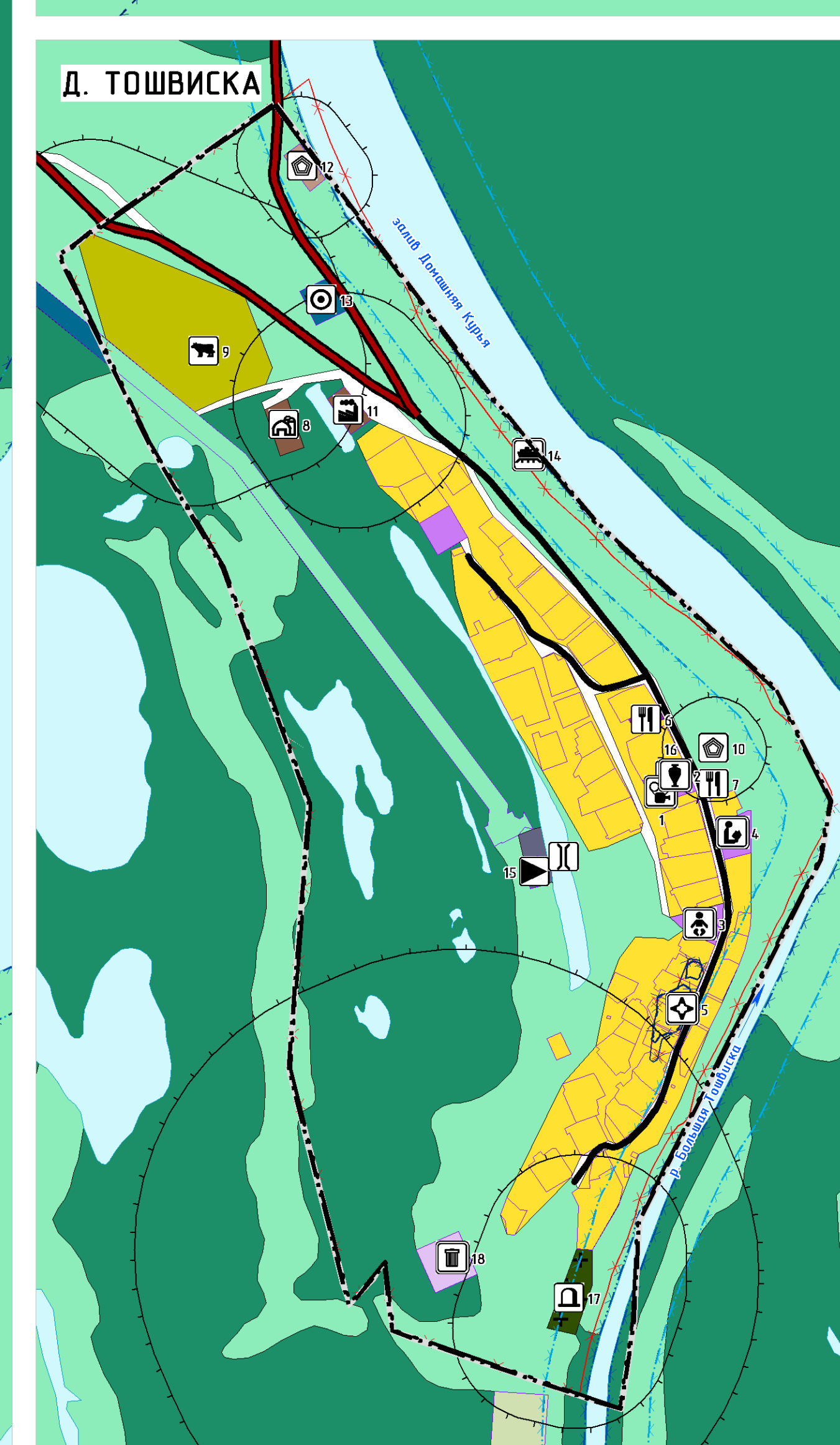
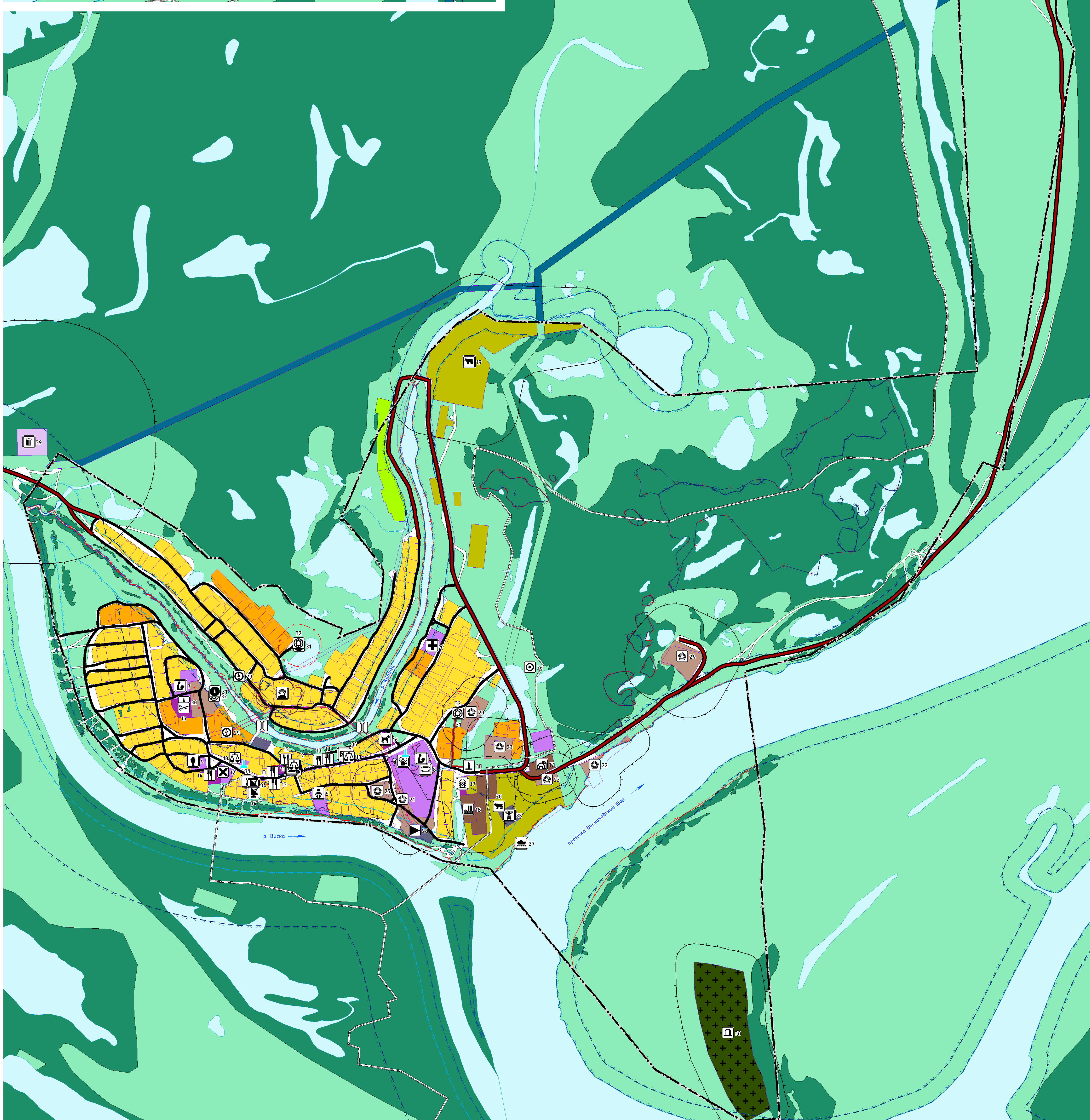
Номер объекта	Наименование объекта	Количество объектов
1	Филиал ГБУК НАД "Великовисочное ЦДК" в деревне Пылемце	1
2	Фельдшерский фельдшер в Пылемце, филиал ГБУЗ НАД "Ненецкая окружная больница"	1
3	Лекция	1
4	Объект торговли	1
5	Площадка для выгрузки и складирования угля и дров	1
6	Верхневальная площадка Пылемце	1
7	Прочий	1
8	Электростанция дизельная (ЭС)	1
9	Источники тепловой энергии	1
10	Водозабор	1
11	Земная станция	1
12	Кладбище в Пылемце	1
13	Площадка размещения отходов в Пылемце	1

ЭКСПЛИКАЦИЯ ОБЪЕКТОВ СОЦИАЛЬНОЙ, ИНЖЕНЕРНОЙ, ТРАНСПОРТНОЙ ИНФРАСТРУКТУРЫ, ПРОИЗВОДСТВА И СПЕЦИАЛЬНОГО НАЗНАЧЕНИЯ
Д. ШЕЛИНО

Номер объекта	Наименование объекта	Количество объектов
1	Филиал ГБУК НАД "Великовисочное ЦДК" в деревне Шелино	1
2	Бытовое-филиал № 33 в Шелино ГБУК НАД "НДБ им. А. И. Пичаева"	1
3	Филиал ГБОУ НАД "Средняя школа имени В.Л. Амурбоа с. Великовисочное"	1
4	Фельдшерский фельдшер в Шелино, филиал ГБУЗ НАД "Ненецкая окружная больница"	1
5	Лекция	1
6	Объект торговли	1
7	Склад ГСМ	1
8	Площадка для выгрузки и складирования угля и дров	1
9	Верхневальная площадка Шелино	1
10	Электростанция дизельная (ЭС)	1
11	Источники тепловой энергии	3
12	Водозабор	1
13	Земная станция	1
14	Объекты обеспечения пожарной безопасности	1
15	Кладбище в Шелино	1
16	Площадка временного накопления отходов в Шелино	1

ЭКСПЛИКАЦИЯ ОБЪЕКТОВ СОЦИАЛЬНОЙ, ИНЖЕНЕРНОЙ, ТРАНСПОРТНОЙ ИНФРАСТРУКТУРЫ, ПРОИЗВОДСТВА И СПЕЦИАЛЬНОГО НАЗНАЧЕНИЯ
Д. ТОШВИСКА

Номер объекта	Наименование объекта	Количество объектов
1	Филиал ГБУК НАД "Великовисочное ЦДК" в деревне Тошвиска	1
2	Бытовое-филиал № 26 в Тошвиска ГБУК НАД "НДБ им. А. И. Пичаева"	1
3	Школа (недейств.)	1
4	Фельдшерский фельдшер в Тошвиска, филиал ГБУЗ НАД "Ненецкая окружная больница"	1
5	Лекция	1
6	Объект торговли	1
7	Посадочная (недейств.)	1
8	Склад	1
9	Площадка	1
10	Верхневальная площадка Тошвиска	1
11	Прочий	1
12	Площадка для выгрузки и складирования угля и дров	1
13	Электростанция дизельная (ЭС)	1
14	Источники тепловой энергии	1
15	Кладбище в Тошвиска	1
16	Площадка размещения отходов в Тошвиска	1



УСЛОВНЫЕ ОБОЗНАЧЕНИЯ ГРАНИЦ И ТЕРРИТОРИИ

Граница сельского поселения
Граница населенного пункта
Граница земельных участков, выделенных в Единый государственный реестр недвижимости
Побережистые водные объекты

ФУНКЦИОНАЛЬНЫЕ ЗОНЫ

Зона застройки индивидуальными жилыми домами
Зона застройки многоквартирными жилыми домами (в т.ч. в зонах, выделенных в Единый государственный реестр недвижимости)
Мультифункциональная общественно-деловая зона
Зона специализированной общественной застройки
Производственная зона
Коммерческо-складская зона
Зона инженерной инфраструктуры
Зона транспортной инфраструктуры

ОБЪЕКТЫ СОЦИАЛЬНОЙ ИНФРАСТРУКТУРЫ ФЕДЕРАЛЬНОГО ЗНАЧЕНИЯ

Административное здание
Мультифункциональный центр (объединенный)

РЕГИОНАЛЬНОГО ЗНАЧЕНИЯ

Мультифункциональная организация
Общественная организация
Объекты культурно-просветительского назначения
Объекты культурно-досугового (клубного) типа

МЕСТНОГО И ИИГО ЗНАЧЕНИЯ

Спортивное сооружение
Лечебно-профилактическая негосударственная организация (фирма, компания-курортная), оказывающая медицинские услуги в стационарных условиях, не структурное подразделение
Обеспечение структурное подразделение негосударственной организации, оказывающей помощь людям нетрудоспособности
Непроизводственный объект по предоставлению населению торговли, финансов, консультационных и иных подобных услуг
Ветеринарная лечебница, питомник животных, кинологический центр, иной подобный объект

МЕСТНОГО И ИИГО ЗНАЧЕНИЯ

Спортивное сооружение
Административное здание
Объект религиозной организации (объединенный)
Объекты торговли, общественного питания
Непроизводственный объект по предоставлению населению торговли, финансов, консультационных и иных подобных услуг
Непроизводственный объект коммунально-делового обслуживания и предоставления персональных услуг
Подъемники, стелы

Спортивное сооружение
Лечебно-профилактическая негосударственная организация (фирма, компания-курортная), оказывающая медицинские услуги в стационарных условиях, не структурное подразделение
Обеспечение структурное подразделение негосударственной организации, оказывающей помощь людям нетрудоспособности
Непроизводственный объект по предоставлению населению торговли, финансов, консультационных и иных подобных услуг
Ветеринарная лечебница, питомник животных, кинологический центр, иной подобный объект

МЕСТНОГО И ИИГО ЗНАЧЕНИЯ

Спортивное сооружение
Административное здание
Объект религиозной организации (объединенный)
Объекты торговли, общественного питания
Непроизводственный объект по предоставлению населению торговли, финансов, консультационных и иных подобных услуг
Непроизводственный объект коммунально-делового обслуживания и предоставления персональных услуг
Подъемники, стелы

ОБЪЕКТЫ КУЛЬТУРНОГО НАСЛЕДИЯ РЕГИОНАЛЬНОГО ЗНАЧЕНИЯ

Памятник

ЗОНЫ С ОСОБИМИ УСЛОВИЯМИ ИСПОЛЬЗОВАНИЯ ТЕРРИТОРИИ

Охранная зона инженерных коммуникаций
Санитарно-защитная зона
Площадь пологая санитарной охраны водозаборных объектов
Водозаборная зона
Прибрежная защитная полоса
Барьерная полоса
Охранная зона объектов культурного наследия
Зона регулирования застройки и хозяйственной деятельности
Зона охраняемого природного ландшафта
Зона заповедия
Зона похоронения

ОБЪЕКТЫ КУЛЬТУРНОГО НАСЛЕДИЯ РЕГИОНАЛЬНОГО ЗНАЧЕНИЯ

Памятник

ПРИМЕЧАНИЕ

1 В границах сельского поселения "Великовисочный сельсовет" Заполярного района Ненецкого автономного округа и на прилегающих к нему территориях земель лесного фонда (лесничьи) отсутствуют.
2 Границы населенных пунктов с. Великовисочное в Пылемце, в Лабозском, в Шелино, в Тошвиске совпадают с границами сельского поселения "Великовисочный сельсовет" Заполярного района Ненецкого автономного округа.

КАРТА ИСПОЛЬЗОВАНИЯ ТЕРРИТОРИИ

Масштаб: 1:5 000
Дата: 2024 г.
Выполнил: [Имя]
Проверил: [Имя]